



Pour une co-construction du savoir sur les risques

Les critères de performance des exploitations en maraîchage bio ou raisonné

Alice Canler, Guerand Desmarchelier, Timothé Descamps, Goeffrey Gambier, Gregoire Chalmin et Erwan Poquet

Sous le tutorat de Sylvie Lupton (UniLaSalle) et Laetitia Fagot (Groupama Paris Val de Loire)

Problématique : Quels sont les critères de performance des exploitations spécialisées dans le maraîchage bio ou raisonné vendant en circuits courts ?

Méthodologie : En nous basant sur les connaissances apportées par les experts ainsi que sur nos études bibliographiques dans la première phase de notre projet, nous avons pu mettre en avant des critères de performance économique. Nous avons également formulé un guide d'entretien auprès de maraîchers, majoritairement spécialisés en agriculture biologique ou agriculture conventionnelle.

Tableau 1. Typologie des exploitants enquêtés

Production					Commercialisation
	Type d'agriculture	Surface (ha)	Surface serre (m2)	Nombre de produits	Type de commercialisation
Maraîcher 1	Raisonnée	1	2 500	20	Distributeur automatique, magasin à la ferme, O'Tera, écoles
Maraîcher 2	Raisonnée - projet bio	3	3 000	25-30	Distributeur automatique, magasin à la ferme, restaurants
Maraîcher 3	Raisonnée	15	8 000	110	Paniers
Maraîcher 4	Raisonnée	20	6 500	50	Magasin, professionnels, Distributeur automatique
Maraîcher 5	Raisonnée	8	6 000	30	Distributeur automatique, magasin achat/revente, restaurants
Maraîcher 6	Conventionnelle	20-25	NC	70	Magasin, paniers, Distributeur automatique
Maraîcher 7	Raisonnée	15	13 000	30-50	Cueillette, magasin achat/revente
Maraîcher 8	Biologique	4	2000	30-35	Distributeur automatique, magasin à la ferme, points de dépôt pour vente en ligne, cantine
Maraîcher 9	Raisonnée	5	2 000	35-50	Cueillette, magasin achat/revente

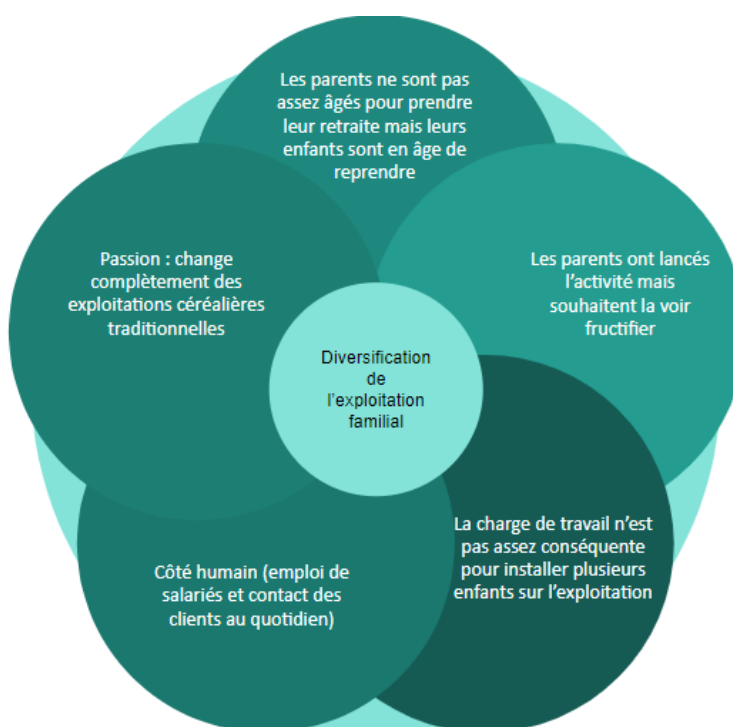
Des entretiens en face à face et au téléphone ont été réalisés, puis retranscrits, pour ces neuf maraîchers. L'objectif de l'enquête était de mieux appréhender les motivations des maraîchers de choisir l'agriculture bio ou raisonnée et vendre eux-mêmes leurs produits, et d'analyser quels étaient les critères de performance économique, sociale et environnementale de ces filières...

Résultats

Schéma 1. Motivation du maraîchage en circuit court

1. Motivations

Les motivations des maraîchers sont assez diverses. Globalement, ces maraîchers veulent donner **plus de sens à leur métier** et **avoir un contact avec le client**. **Les retours des consommateurs** sont pour eux une réelle source de motivation et une belle récompense sur les efforts fournis lors de leur travail.



2. Critères de performance économique

Nous avons mis en avant différents critères de performance économiques émanant des entretiens à travers les *verbatim* suivants.

Gestion des coûts

"J'utilise un fichier de trésorerie prévisionnelle que j'améliore depuis 20 ans. [...] Je le met à jour quotidiennement. [...] Avec la vente directe, on a une trésorerie qui arrive vite donc on peut voir si ça va se dégrader" (Maraîcher 8)

"Il y a un compte de résultat après on fait très très peu de choses, on fait très peu de comptes analytiques. Parce qu'on peut pas. Tant que l'on sait où chercher et ce que l'on peut faire de mieux on continue. On cherche pas trop à rentrer dans les chiffres mais améliorer tout ce qu'on peut améliorer" (Maraîcher 4)

Calcul du chiffre d'affaires par m²

"C'est un calcul facile pour avoir une idée, surtout pour les cultures qui coûtent cher" (Maraîcher 1)

Répartition du CA/ mode de distribution

“Ici c’est 1/3 professionnels, 1/3 au magasin et 1/3 avec le distributeur” (Maraîcher 1)

“Le magasin représente 65% des ventes 20% c’est des professionnels et 5% au distributeur” (Maraîcher 4)

Prix d’un panier moyen

“Alors, cette année il est de 15,48 € de prix moyen sur la cueillette.” (Maraîcher 9)

“ En moyenne ils passent pour 19€” (Maraîcher 4)

Diversité de l’offre

“Avoir le plus de légumes possible pour faire venir les gens est je pense un facteur de réussite” (Maraîcher 4)

Proximité géographique avec les villes

“Pour les livraisons, on peut rayonner sur Beauvais et Amiens” (Maraîcher n°8)

“Après voilà je suis sur un super emplacement j’ai 30 000 voitures qui passent à 10 m de la boutique tous les jours (...) mais vraiment c’est l’emplacement qui fait la différence et la réussite de la cueillette.” (Maraîcher 9)

Management des UTH

Il est difficile de trouver des personnes motivées pour du travail à temps plein, contrairement aux saisonniers. Comme le dit le maraîcher n°8 *“C’est pas vraiment un problème pour les saisonniers car on est dans une zone où peu d’agriculteurs ont besoin de saisonniers.”* La main d’œuvre étrangère est très utilisée dans les tâches répétitives. En effet, de nombreux agriculteurs ne sont pas satisfaits du travail réalisé par la main d’œuvre locale: *“Les Français c’est vraiment des gros feignants.” “avec la main d’œuvre étrangère [...] au moins on est sûrs qu’ils travaillent bien” (Maraîcher n°9)*

Charge de travail (heures)

La charge de travail est très importante, notamment pendant les premières années après l’installation, lorsque l’exploitation est en plein développement : *“Là où on est pas performant avec mon épouse, c’est au niveau de notre temps de travail. [...] On est à deux pas loin de 100h/semaine.” (Maraîcher n°8) - “Aujourd’hui, je dois être à environs 80 heures/ semaine” (Maraîcher n°9)*

Proximité géographique avec les villes

Lorsque l’exploitation n’est pas proche des villes ou au bord d’une route très passante, le budget alloué à la publicité ou à l’indication explose pour amener le client jusqu’à celle-ci : *“Après voilà je suis sur un super emplacement j’ai 30 000 voitures qui passent à 10 m de la boutique tous les jours (...) mais vraiment c’est l’emplacement qui fait la différence et la réussite de la cueillette.” (Maraîcher 9) - “Pour les livraisons, on peut rayonner sur Beauvais et Amiens” (Maraîcher n°8)*

Les critères de performance économique sont primordiaux pour les maraîchers, il n’est pas évident pour les maraîchers de déterminer avec précision leurs coûts par culture ou les cultures les plus rentables... Les différents critères évoqués aident donc le maraîcher à se comparer avec ses voisins et déterminer sa propre performance. Globalement, tous les maraîchers rencontrés étaient satisfaits de leurs revenus et n’avait aucune crainte vis-à-vis de la concurrence.

3. Critères de performance sociale

Plus de la moitié de maraîchers interrogés ont avoué qu’ils intègrent leur capacité à créer du **lien à l’échelle locale** dans l’évaluation de leur performance. Les maraîchers cherchent également à **créer**

de l'emploi aussi bien durable que saisonnier dans leur zone. En effet, étant donné la forte augmentation de la charge de travail lors de la période estivale, le maraîcher est donc dépendant de la main d'œuvre et peut donc faire profiter ses besoins de production aux jeunes qui cherchent du travail saisonnier.

De même, à l'image du maraîcher 3 dont le slogan est : "Ensemble, cultivons notre solidarité", certaines structures particulières mesurent leur performance autrement. L'intérêt premier de ce type de structure est, en effet, la réinsertion de la main d'œuvre employée.

Références

AGENCE BIO, 2017. Chiffres de la bio en France. Disponible sur : <<http://www.agencebio.org/la-bio-en-france>>.

ANEFA, 2018. Zoom sur le maraîchage. Date de consultation : 11/03/2018. Disponible sur : <<http://www.anefa.org/metiers/v%C3%A9g%C3%A9taux/mara%C3%AEchage>>.

ANEFA, 2018. Maraîchage. Date de consultation : 11/05/2018. Disponible sur : <http://www.anefa.org/sites/default/files/filiere/MARAICHAGE_0.pdf>.

INTERFEL, 2018. Les chiffres clés - La filière en chiffres. Date de consultation : 11/05/2018. Disponible sur : <<https://www.lesfruitsetlegumesfrais.com/filiere-et-metiers/les-chiffres-cles/la-filiere-en-chiffres>>.

FRANCEAGRIMER, 2017. Facts sheets - Fruits and vegetables. Disponible sur : <<http://www.franceagrimer.fr/content/download/55661/538153/file/fiche%20légumes%20uk.pdf>>.

PARANTHOEN, F., 2018. Maraîchage : de nouvelles technologies efficaces présentées au Sival | Journal Paysan Breton. Journal Paysan Breton - Hebdomadaire technique agricole Date de consultation : 06/11/2018. Disponible sur : <<https://www.paysan-breton.fr/2018/01/maraichage-de-nouvelles-technologies-efficaces-presentees-au-sival/>>.

PLUMMER, W., 2017. Les 5 chiffres qui montrent l'explosion du bio en France. Date de consultation : 20/02/2019. Disponible sur : <<http://www.lefigaro.fr/conso/2017/04/28/20010-20170428ARTFIG00210-les-5-chiffres-qui-montrent-l-explosion-du-bio-en-france.php>>.